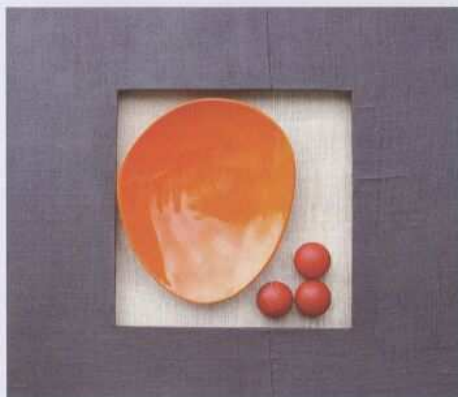


**Novecentoundici: 'Bestia che panca!'**

Pankabestia [3] (il nome deriva dall'esclamazione 'Bestia che panca!', che dovrebbe esclamare l'osservatore meravigliato) è stata disegnata da Marco Ferreri per Novecentoundici, il nuovo marchio della storica Billiani 1911. Il progetto prevede un semplice asse colorato forato in diagonale più tanti pezzi tutti uguali di tondino di faggio tornito. Disponendo a piacere i tondini si realizzano sedute di fronte, di lato, di schiena.

Novecentoundici: 'What a bench!' Pankabestia [3] was designed by Marco Ferreri for Novecentoundici, the new brand of the historic Billiani 1911. The design includes a simple coloured bar perforated diagonally plus several identical pieces all identical in turned beech rods. The rods can be arranged to arrange a variety of chairs on the front, back and side. [www.billiani.it](http://www.billiani.it)



**Arte tra pittura e scultura**

Polo, azienda portoghese sul mercato con il marchio ThePoloArt, si caratterizza per la ricerca di mezzi espressivi non convenzionali nella sua proposta di complementi d'arredo decorativi (sculture, specchi, composizioni, vetri con cornici). L'utilizzo di materiali moderni (acrilici, legno, metalli e ceramiche) e di moderne tecniche pittorico-stilistiche consente la realizzazione di elementi decisamente originali [4].

"Art, where painting meets sculpture". Polo is a Portuguese company on the market with the ThePoloArt brand, characterized by its research into expressive, unconventional means in its proposal of decorative accessories (sculptures, mirrors, compositions, frames with glass). Use of modern materials (acrylics, wood, metal and ceramics) and modern painting and stylistic techniques creates decidedly original decorator elements [4]. [www.thepoloart.com](http://www.thepoloart.com)

**Flux, la cucina tecnologica**

Tecnologia, design innovativo, ergonomia e flessibilità sono i concetti alla base di Flux, la cucina di Scavolini firmata da Giugiaro Design, qui in versione Hi-Tech [5]. La composizione angolare si caratterizza per le curvature delle basi e dei pensili e per la struttura a vista color alluminio. Le ante sono laccate lucide rosso acceso e si abbinano ai piani e agli schienali in acciaio. La zona cottura circolare ha una cappa cilindrica con ali in carbonio.

"Flux, the technological kitchen" Technology, design, and flexibility are the concepts underlying Flux, the Scavolini kitchen designed by Giugiaro Design, in the Hi-Tech [5] version. The corner layout of the kitchen is distinguished by the curves of the base units and cabinets and by the open aluminium structure. The doors are coated in a red finish that pairs well with the shelves and backs in steel. The circular cooking area has a cylindrical hood with carbon wings. [www.scavolini.it](http://www.scavolini.it)



**Una Nuvola per illuminare**

Nello stand di Studio Italia Design [6], in primo piano la lampada a sospensione Nuvola (progetto di Denis Santachiara) che unisce l'espressività della luce con la giocosità del movimento. Un piccolo motore consente alla lampada le movenze tipiche delle nuvole. Il rivestimento è in morbido tessuto lavabile e ignifugo e la struttura interna in metallo. Disponibile nell'altezza massima 250 cm e nei tre diametri 360, 270 e 134,5 cm.

"Nuvola illuminates" In the Studio Italia Design [6] booth, in the foreground is the Nuvola pendant lamp (designed by Denis Santachiara) which unites the expressiveness of light with the playfulness of movement. A small motor moves the lamp like a cloud. It is covered in soft, washable and mould-proof material with a metal interior. It is available in the maximum height of 250 cm and in three diameters, 360, 270 and 134.5 cm. [www.studioitaliadesign.it](http://www.studioitaliadesign.it)



**Nuove essenze per la serie AlpiKord**

Decorativi, bordi, pannelli speciali, laminati e tavole sono solo alcuni dei prodotti che il gruppo Alpi mette a disposizione dei produttori di tutto il mondo di mobili, arredi, porte, pavimenti, oggetti, strumenti musicali, attrezzature sportive, pareti, di tutto ciò insomma in cui è presente l'elemento legno. Ebano e Palissandro Santos [7] sono nuovi legni multilaminari con supporto fenolico, resistenti all'abrasione, alle macchie e alla luce, realizzati con una tecnologia esclusiva e utilizzando come materia prima solo legni di piantagione o di grande reperibilità. Sono adatti per ogni tipo di impiego, dagli ambienti domestici agli spazi pubblici, commerciali e contract. "New essences for the AlpiKord series". Embellishments, borders, special panels, laminates and boards are only some of the products that the Alpi Group supplies world wide to manufacturers of furniture, doors, décor, floors, musical instruments, accessories, sporting goods, and walls - in short, anything that contains wood. Ebony and Palissandro Santos [7] are the newest plywoods with phenol base, resistant to wear, staining and light, made with an exclusive technology using only farmed trees or easily accessible lumber. Perfect for any use, from homes to public spaces, and the commercial and contract sector. [www.alpiwood.com](http://www.alpiwood.com)