

NEWS

DI GILDA CORTELLESI

OGGETTI E FINITURE PER SPERIMENTARE
METAMORFOSI VISIVE E SHOWROOM
PER SCOPRIRE NUOVE DIMENSIONI DEL DESIGN:
COSÌ LA CREATIVITÀ È PROTAGONISTA



TAVOLA IN LIBERTÀ

In Fine Bone China, Freedom è la collezione per la tavola di Taitù che invita a creare mise en place ogni volta nuove, mixando insieme e abbinando piatti e tazze con grafiche diverse. Una proposta che incoraggia l'immaginazione e l'estro individuale, per inventare accostamenti fuori dagli schemi.
www.taitu.it

L'IDEA DAL BRASILE

Disegnato da Leo Di Caprio, Pablo è il tavolino in legno peroba do campo e lacca, disponibile anche nella versione in ottone e quarzo, presentato alla Milano Design Week dal marchio brasiliano AuCap, produttore di mobili e complementi di lusso. Misura 65x35, altezza 55 cm. www.aucap.com.br



CAMBIARE SÌ, DEMOLIRE NO

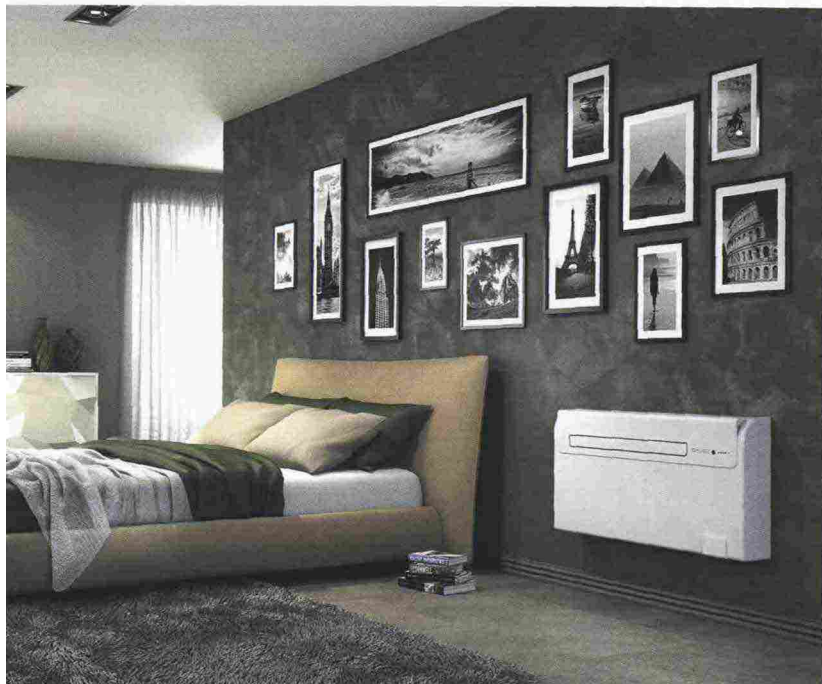
Tileskin® è la laminazione adesiva che riproduce alla perfezione un'infinità di pietre, pattern, decori e colori, per cambiare il look delle piastrelle senza alcun lavoro di muratura. Per pareti e pavimenti, garantita 5 anni, solida, robusta, resistente al calore e all'umidità, si posa con facilità ed è removibile. In oltre 200 sfumature di colori, decine di combinazioni e di decori già pronti e la possibilità di realizzare grafiche à la carte. www.tileskin.com



60 ANNI CON LEGGEREZZA

Icona leggendaria di design, la 699 Superleggera compie sessant'anni. Disegnata da Gio Ponti e prodotta da Cassina, la sedia, con una sezione triangolare di soli 18 millimetri e un peso minimo di 1.700 grammi, rappresenta a tutt'oggi un insuperato capolavoro di ingegneria e artigianalità Made in Italy, ininterrottamente in produzione dal suo esordio. Per i suoi primi sessant'anni, la proposta, in foto, di una versione in edizione limitata, con struttura rossa e una variazione del tessuto Boxblocks dell'artista olandese Bertjan Pot. www.cassina.com

NEWS



SUPERFICI CON LA FIRMA

Xilo 2.0 e Tarsie sono le collezioni di superfici decorative in legno composto disegnate da Piero Lissoni per [Alpi](http://www.alpi.it): quattro colori in sequenza, dal chiaro allo scuro, nella prima; tre motivi geometrici con una stampa ad effetto intarsiato, per la seconda. www.alpi.it

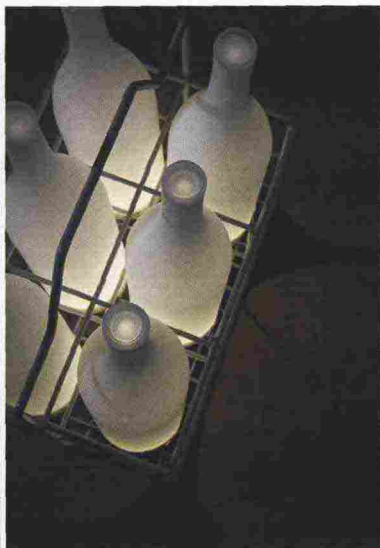
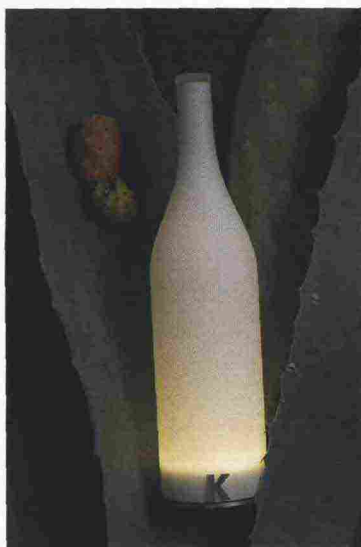


ALTA EFFICIENZA

Unico® Air Inverter di Olimpia Splendid, che si è aggiudicato il Good Design Award 2016 assegnato dal Chicago Athenaeum - Museum of Architecture and Design, è un climatizzatore fisso senza unità esterna, dal design pulito, con ingombri minimi e ad alta efficienza energetica. Si caratterizza per le sue dotazioni, tra cui il sistema di multi-filtraggio e purificazione dell'aria e la funzione in pompa di calore disponibile sulla versione HP. www.olimpiasplendid.it

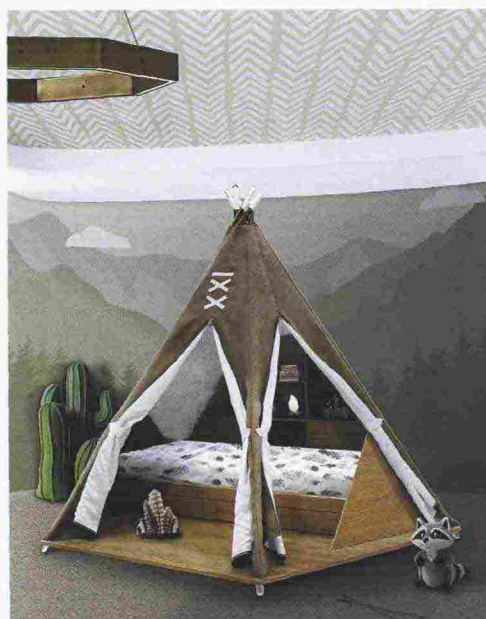
LA TENDA INDIANA

Con un diametro di 280 cm e un'altezza di 245 cm, Teepee, di Circu, è più di un letto, è un'autentica cameretta per bambini, in cui dormire ma anche giocare, dotata di contenitori e scomparti. Proprio come le tende coniche degli Indiani d'America, da cui prende il nome e la forma, Teepee si chiude, diventando un vero rifugio. www.circu.net



LA LUCE SENZA FILI

Bacco è la lampada da tavolo ricaricabile a forma di bottiglia di vino, disegnata da Matteo Ugolini per Karman. Ha un diffusore in vetro bianco satinato, con LED da 250 lumen, base removibile in alluminio e un'autonomia di sei ore. Si completa con Perbacco, l'iconico cestino per sei bottiglie, per illuminare senza fili giardini e terrazze. www.karmanitalia.it



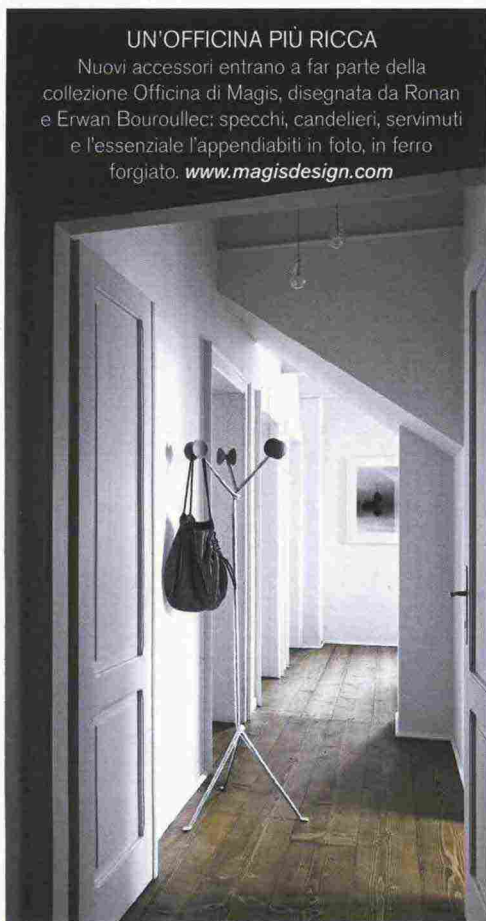


A ROMA, IL CANTIERE DEL DESIGN

Un nuovo modello espositivo e di vendita, in cui relazionarsi con il design, l'architettura e l'edilizia: è Cantiere Galli Design, a Roma, in Via Pacinotti 63, una galleria di materiali e finiture per interni, arredi e complementi per la casa, frutto di una ricerca continua fra nuovi marchi e realtà artigianali. Uno spazio che si apre ad un pubblico di progettisti e clienti, per supportarli nell'acquisto e nella scelta, con studi di consulenza e fattibilità, soluzioni personalizzate, servizi di tappezzeria e di arredi su misura e supporto tecnico alla progettazione. "Vogliamo portare avanti un nuovo modello di business, creando con le aziende gruppi di lavoro a supporto dei progettisti che, in questo modo, trovano una esperienza trasversale unica nel suo genere e importanti vantaggi operativi e logistici", specifica Eleonora Galli, titolare dello showroom. www.cantieregallidesign.com

UN'OFFICINA PIÙ RICCA

Nuovi accessori entrano a far parte della collezione Officina di Magis, disegnata da Ronan e Erwan Bouroullec: specchi, candelieri, servimuti e l'essenziale l'appendiabiti in foto, in ferro forgiato. www.magisdesign.com



IL TAVOLO MUTANTE

Mosaicool è il tavolo di Mamado il cui piano di appoggio si compone di 36 mattonelle calamitate in legno 20x20 cm che, secondo la loro posizione, danno origine ogni volta a disegni diversi, grazie alle grafiche stampate su ciascuna di esse. In due misure: 180x80cm o 80x80cm.

www.mamadoitaly.com

